

MUDr. Václav MROVEC

Specialista v oboru ORTODONCIE

Zdravotní středisko Fulnek (1. patro)

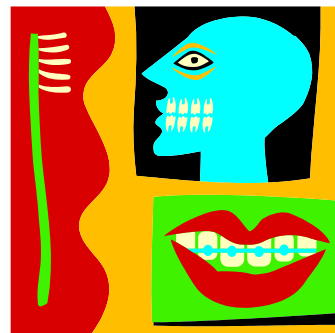
Dělnická 338

Fulnek 742 45

www.RovnameZuby.cz

mrovec@rovnamezuby.cz

Mobil: 734837343



Ve Fulneku, 12.12.2011

Vážené kolegyně, vážení kolegové.

Je pro mě milou povinností informovat Vás o své nově vzniklé ortodontické praxi.

Ordinace se nachází v prostorách fulneckého Zdravotního střediska, v 1. patře.

V současné době je provoz omezen pouze na pátky v sudých týdnech, ale postupně plánuji provozní dobu rozšiřovat s naplňující se kapacitou.

Nabízím tímto možnosti ortodontické péče i Vaším pacientům a budu rád za každou navázanou spolupráci s Vámi. Naše pracoviště je vybaveno přístrojem OPG.

Přikládám k tomuto dopisu informační leták určený pro pacienty, kde naleznou stručné informace o mé praxi a mapku, kde mohou mou ordinaci najít. Prosím Vás tímto o případné vyvěšení letáku ve Vašich čekárnách.

Hlavní náplní současné ortodontie je práce s fixními ortodontickými aparáty. Nevyhýbám se snímacím ortodontickým aparátům, ovšem ne všechny ortodontické vady jsou touto technologií plně vyléčitelné. A proto snímací ortodontické aparátky využívám pouze v omezených indikacích.

Existuje řada ortodontických vad, jejichž včasným vyřešením se dokážeme vyhnout mnohým následným komplikacím a předejít výraznějším manifestacím ortodontických vad. Mezi takovéto vady patří zákus horních řezáků, jednostranně či oboustranně zkrřížený skus, nucené vedení do zkrříženého či obráceného skusu, asymetrie v prořezávání zubů.

Většina ortodontických vad je léčitelná pouze ortodonticky (posunem zubů). Existují rovněž ortodontické vady se skeletálním podkladem, které je nutné řešit ve spolupráci s orthognátním chirurgem, ortodonticko-chirurgicky. Takové vady jsou pravá progenie, skeletálně otevřený skus, skeletální asymetrie a hypoplastická maxila či mandibula. Cílem takového postupu je nejen dosažení estetického a funkčního chrupu, ale také úprava vzhledu obličeje.

Přikládám pro Váš přehled rovněž leták, který dávám pacientům během úvodní návštěvy. Slouží k informování o ortodontické léčbě.

V ideálním případě prosím pacienta odesílejte s žádankou o vyšetření (Poukaz K, Výměnný lístek či jakákoliv jiná Lékařská zpráva). Bez tohoto doporučení nemohu vykazovat kód 00903. Vzhledem k tomu, že ortodontická konzultace je výkon nehrazený ze zdravotního pojištění, účtuji za tuto úvodní návštěvu pacientům bez žádanky 200Kč.

Po proběhlé konzultaci vystavím pacientovi pro Vás zprávu s hrubým nástrelem postupu ortodontické léčby. Žádáte-li vyjádření ke konkrétnímu problému, popište ho prosím v žádance, nebo mi ho prosím sdělte telefonicky či emailem.

V případě Vašeho zájmu o jakékoli další informace, mě prosím kontaktujte.

S přáním hezkých vánočních svátku a mnoha úspěchů v novém roce

MUDr. Václav Mrovec