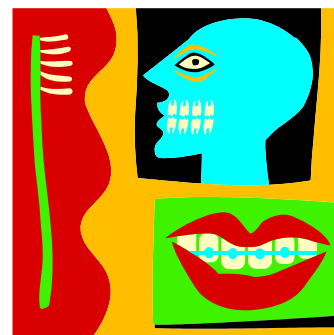


# MUDr. Václav MROVEC

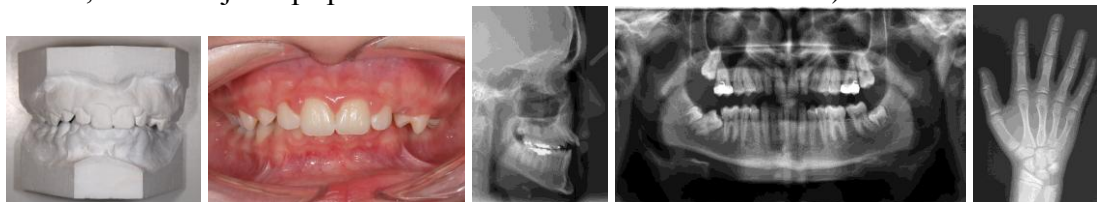
## Specialista v oboru ORTODONCIE



Ordinace: Zdravotní středisko Fulnek (1. patro)  
Masarykova 338 (Dělnická 338 pro navigaci)  
Fulnek 742 45  
[www.RovnameZuby.cz](http://www.RovnameZuby.cz)  
[mrovec@rovnamezuby.cz](mailto:mrovec@rovnamezuby.cz)  
**Mobil: 734837343**

**KONZULTACE** – je první návštěva, spočívá v prohlídce postavení zubů a v kontrole vzájemné polohy zubních oblouků. Je dobré si zformulovat Vaše požadavky na vzhled chrupu. Sdělíme Vám informace o možnostech léčby a provedeme orientační návrh ortodontické léčby. Sdělíme Vám podmínky, za kterých může ortodontická léčba probíhat (zdravé zuby i dásně, vzorná hygiena, časová a finanční náročnost). Konzultace ani vstupní vyšetření nejsou zavazující k povinnosti podstoupit ortodontickou léčbu. Obvykle si pacienti přejí čas na rozmyšlenou. V případě kladného rozhodnutí již při této návštěvě následuje domluva termínu Vstupního vyšetření či rovnou jeho provedení. Jinak je možno termín Vstupního vyšetření domluvit po kladném rozhodnutí telefonicky.

**VSTUPNÍ VYŠETŘENÍ** – v pořadí druhá návštěva, jejímž cílem je získat standardní ortodontickou dokumentaci, sloužící k sestavení ortodontické diagnózy a přesného plánu léčby. Spočívá v několika úkonech: odebrání anamnézy, provedení určitých měření, zhotovení otisků horního a dolního zubního oblouku, registrace skusu, zhotovení fotografií v ústech a fotografií obličeje, zhotovení RTG snímků (zpravidla dvou, ve složitějších případech 3-4 či zhotovení cone-beam CT).



Analýza dat získaných při Vstupním vyšetření je časově náročná, a proto budete objednáni k další návštěvě.

**SEZNÁMENÍ S PLÁNEM LÉČBY** – v pořadí třetí návštěva. Nad modely a dokumentaci budete informováni, co je pro řešení Vašeho požadavku a pro Vaše zuby nejlepší. Ortodontická léčba je dlouhodobá záležitost, nic se nespraví během jediné návštěvy. Plán ortodontické léčby se sestavuje s cílem vyřešit Váš požadavek. V úvahu je ale nutné vzít limity při posunech zubů, stabilitu dosaženého výsledku a náročnost léčby. Výsledkem je racionální postup, který vede k estetickému a funkčnímu postavení všech zubů v co možná nejkratším čase. K tomu je ale třeba i Vaše spolupráce, zejména vzorná péče o fixní rovnátka a zuby, a trpělivost, vzhledem k tomu, že běžná doba nošení fixního rovnátka bývá dva roky a může být i delší. Plán ortodontické léčby je nutné dotáhnout do konce, nelze končit napolovic, a proto budeme vyžadovat Váš souhlas písemně. Poté už nám nic nebude bránit ortodontickou léčbu zahájit.

**PŘEDÁNÍ SNÍMACÍHO ROVNÁTKA** – V případě, že Vaše léčba bude prováděna snímacím ortodontickým aparátem, necháme Vaše rovnátka vyrobit v laboratoři. Máte možnost vybrat si barvu pryskyřice Vašeho aparátu. Třeba i nějakou barevnou kombinaci. Při jeho předání budete instruováni, jak o rovnátka pečovat a jak ho správně používat.

Orientační cena: 1100 – 2500Kč.



NASAZENÍ FIXNÍHO APARÁTKU – V případě, že Vaše léčba bude prováděna fixním ortodontickým aparátkem, je nutné takovéto zařízení na zuby připevnit. Fixní aparát se skládá z několika součástí, které Vám sestavíme do funkčního celku. Probíhá zpravidla ve dvou návštěvách. První slouží k získání prostoru pro ortodontické kroužky. Provádí se tzv. separace, spočívající v zavedení gumových separačních gumiček do mezer okolo zadních zubů a zabere opravdu chvíli. Do týdne od separace následuje druhá návštěva – vlastní připevnění součástí fixního aparátu. Vybereme a připevníme kroužky, připevníme zámečky, přivážeme oblouk a máte to za sebou. Počítejte asi jednu hodinu. Budete instruováni o úskalích nošení fixního rovnátka a o technice čištění. Orientační cena materiálu na ošetření jedné čelisti: 2000 – 9000Kč.



DALŠÍ NÁVŠTĚVY – KONTROLY – Po předání snímacího či fixního rovnátka je nutné na působení dohlížet a taky do aparátka vkládat nové instrukce. Budeme si Vás tudíž zvat na kontroly přibližně v měsíčních intervalech.

SUNDÁNÍ FIXNÍHO ROVNÁTKA následuje po dosažení cíle ortodontické léčby. Zámečky a kroužky se sundají rychle, je ale třeba zuby očistit od zbytků lepidla a zuby vyleštit. Následuje zhotovení otisků, fotografií a dvou RTG snímků. Tím ale naše péče nekončí, budeme si vás dále zvat ke kontrolám v takzvané retenční fázi léčby, ovšem již v delších časových intervalech než při nošení rovnátka. Fixní rovnátko Vám můžeme sundat předčasně, hrozí-li poškození zubů vlivem nedostatečné hygieny a tehdy, vážne-li spolupráce, na níž jsme se domluvili. Rovnátko Vám sundáme i tehdy, nebudete-li sami chtít v léčbě pokračovat.

RETENCE – Je nedílnou součástí ortodontické léčby a je zahrnuta v plánu léčby. Zuby po přemístění vykazují tendenci k recidivě, tzn., vrací se do původní pozice. Některé anomálie mají tuto tendenci větší, některé menší, každopádně je nutné tomu zabránit. Slouží k tomu fixní retainer a snímací retenční rovnátka. Retainer je pružný drát, který připevníme během sundávání fixního rovnátka na zadní plošky předních zubů, kde esteticky neruší. V laboratoři Vám zhotoví snímací retenční rovnátka či dlahy, které budete nosit dle individuálních instrukcí. Cena takového retenčního rovnátka je 1150Kč.



ORTODONTICKÁ LÉČBA je náročná a dlouhodobá záležitost. Je dobrovolná, finančně a časově náročná a bez Vaší spolupráce a i jisté disciplíny to nepůjde. Striktně vyžaduje vzorné čištění Vašich zubů a rovnátek. Znalost správné techniky čištění a používání mezizubních kartáčků je nutností. Ortodontická léčba vyžaduje i odříkání. Kousnout si do topinky, jablka či mrkve a podobně tvrdých potravin by vedlo k odlomení zámečků, tím i k potřebě návštěvy navíc a mnohdy k prodloužení léčby. Ortodontická léčba se neobejde bez občasných nepříjemných pocitů, zejména při kousání a zejména několik dní po návštěvě u nás. Pro krásu se musí i něco vydržet. Proto je opravdu namístě dostatečná motivace léčbu podstoupit. Jste-li plně odhodláni, půjde to snadněji.

Pokud Vám ještě nějaká informace chybí nebo cokoliv by Vás zajímalo, neostýchejte se zeptat.

MUDr. Václav Mrovec